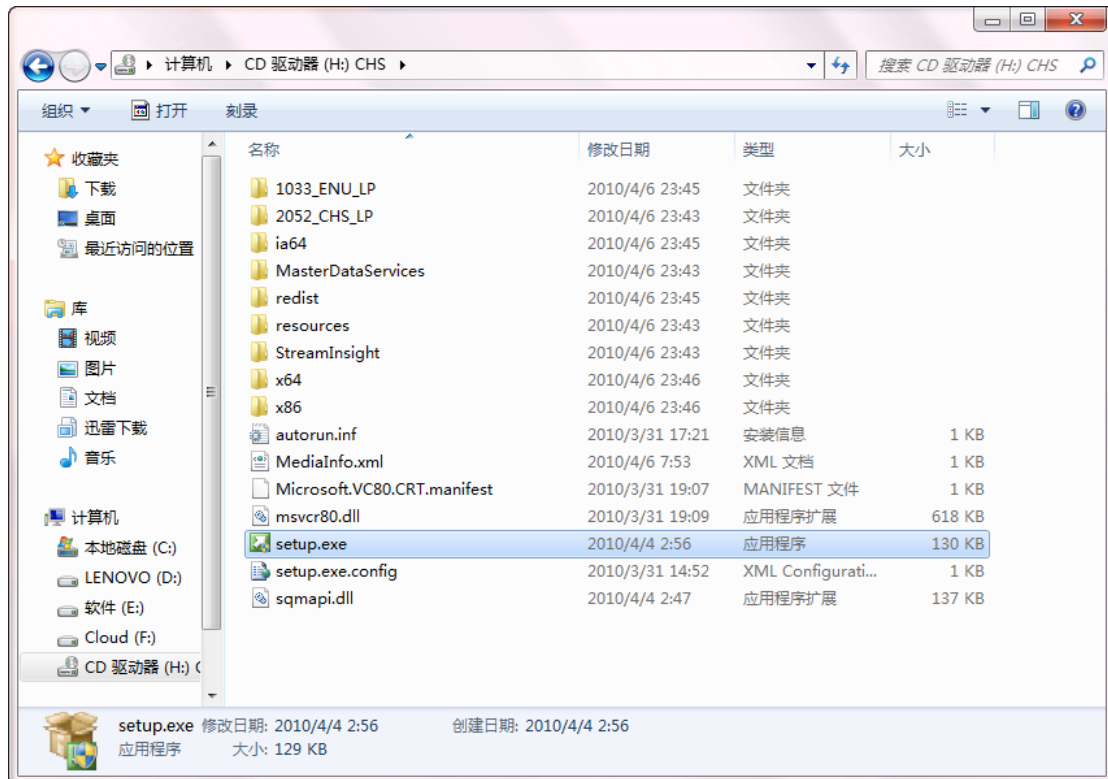


## SQL Server 2008 安装过程报告

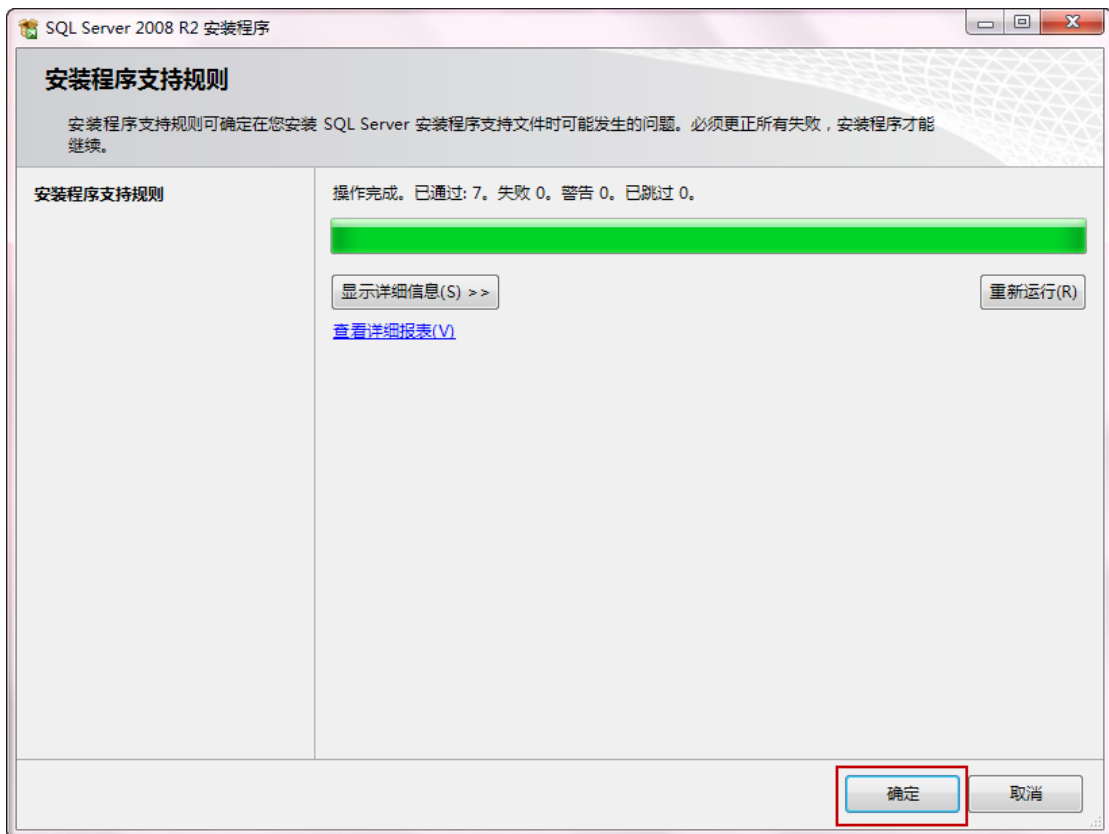
1. 将安装镜像文件加载到虚拟光驱，并打开所在目录。



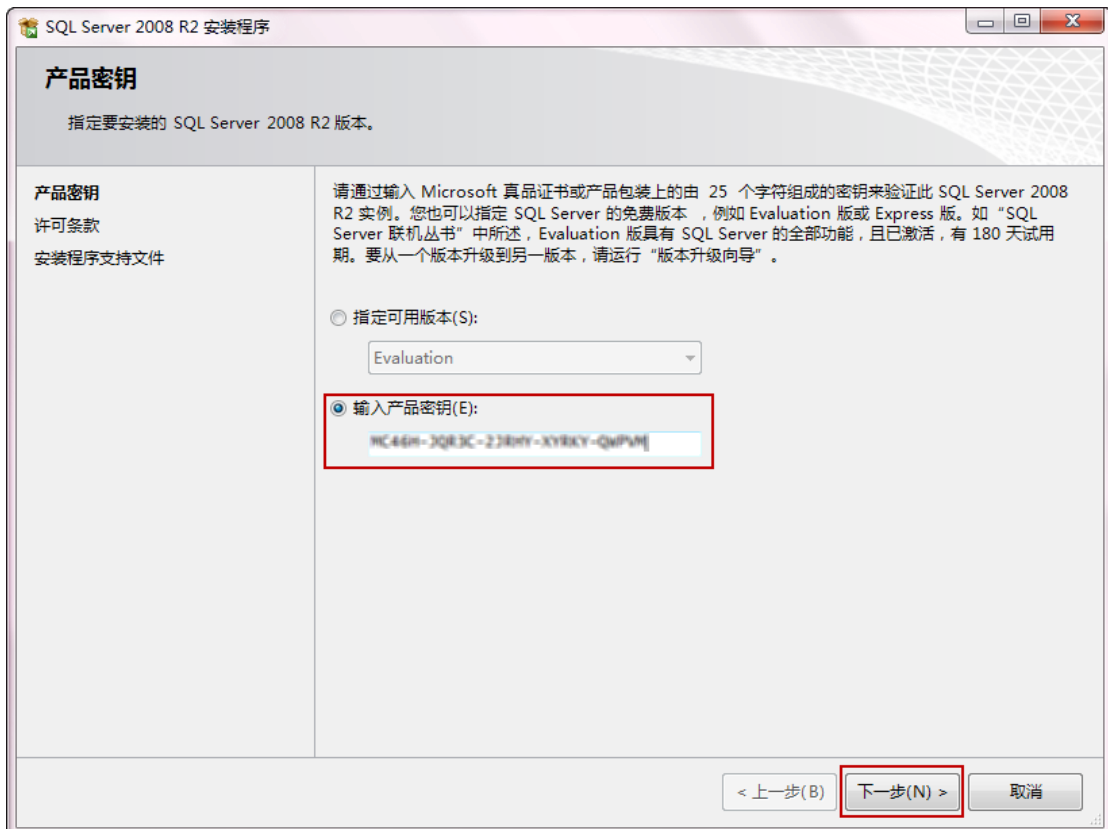
2. 双击打开“setup.exe”文件。



3. 点击“全新安装或向现有安装添加功能”选项。



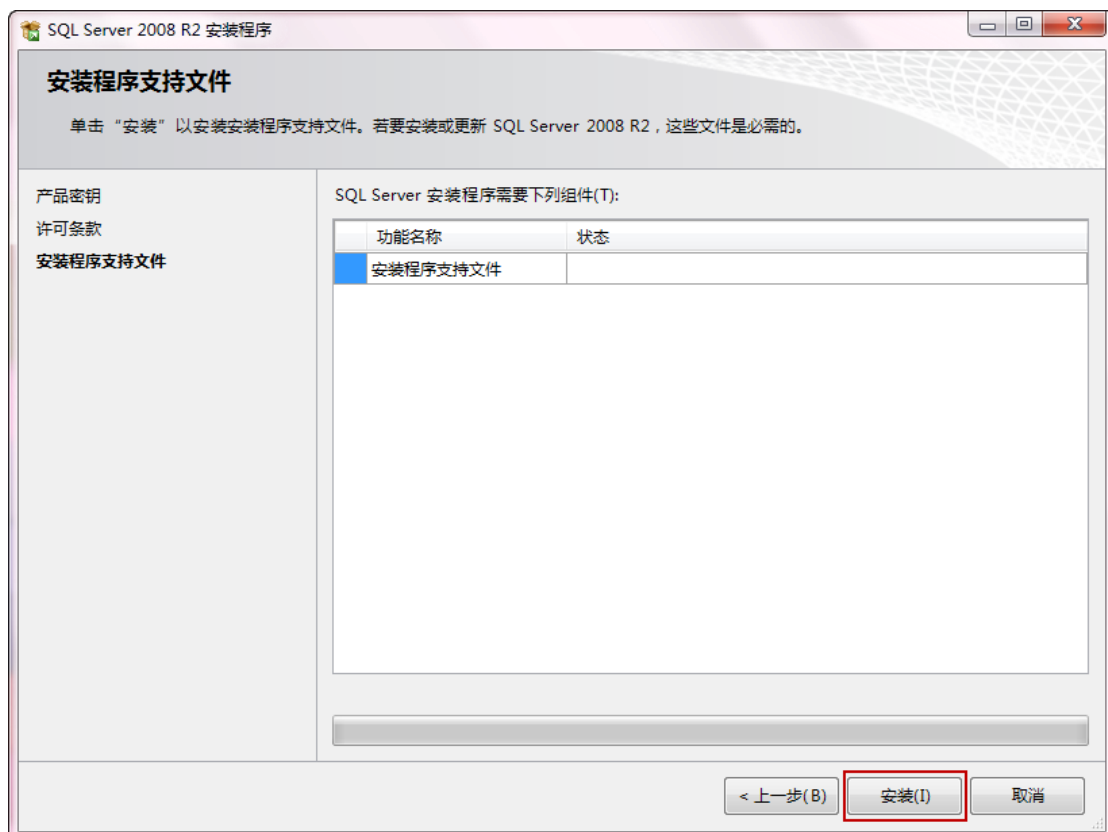
4. 安装程序支持规则，完成并点击“确定”按钮。



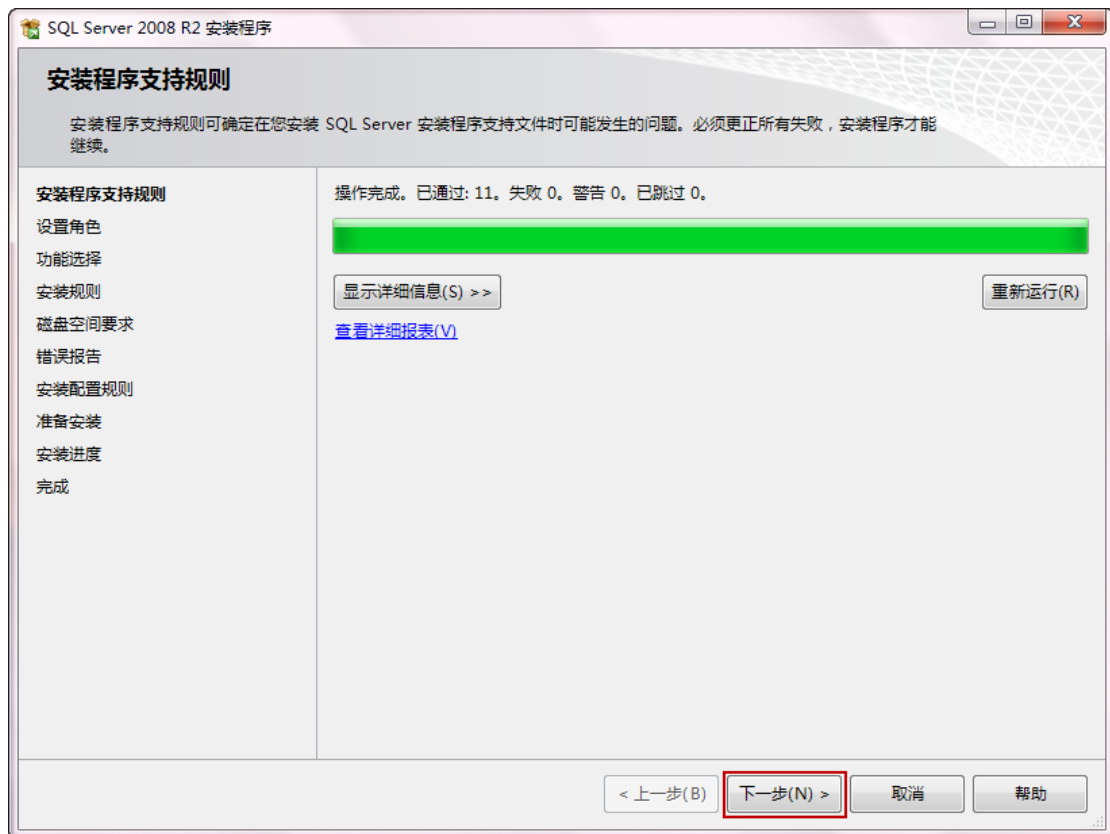
5. 选择“输入产品密钥”选项。并输入 SQL Server 2008 安装光盘外壳上的密钥。点击下一步。



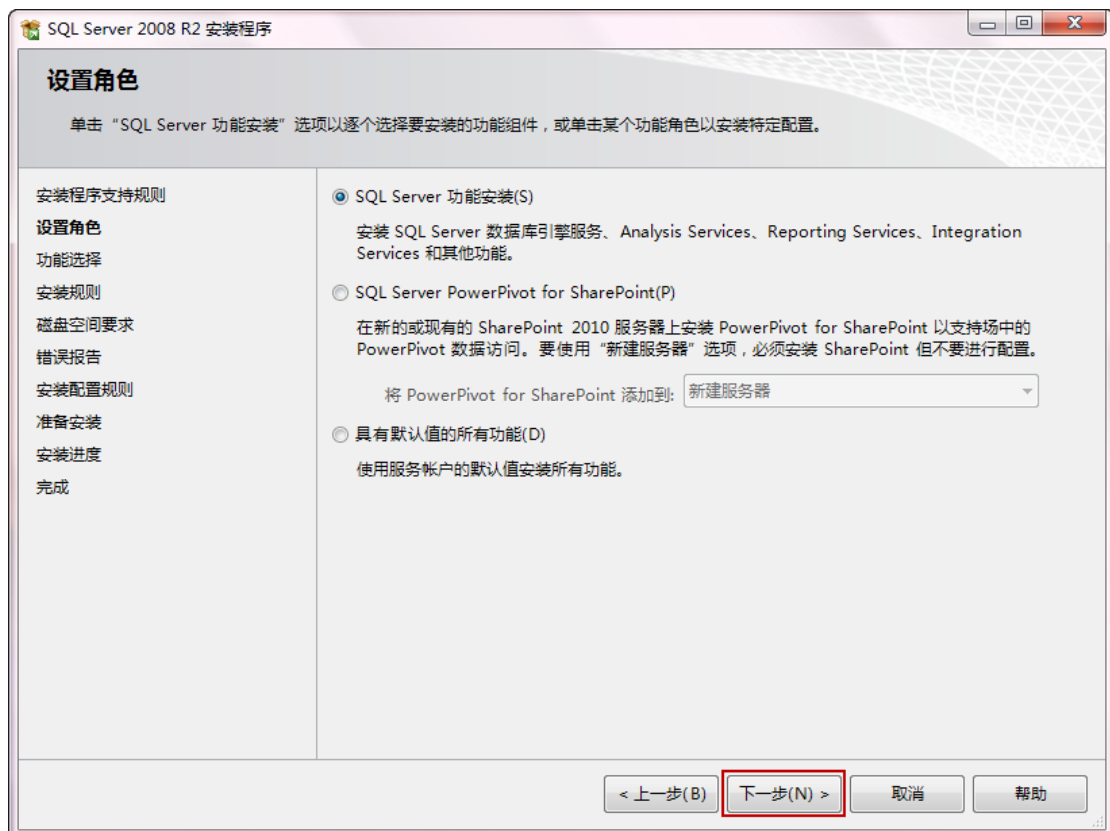
6. 弹出“安装支持文件”窗口，点击“安装”按钮。



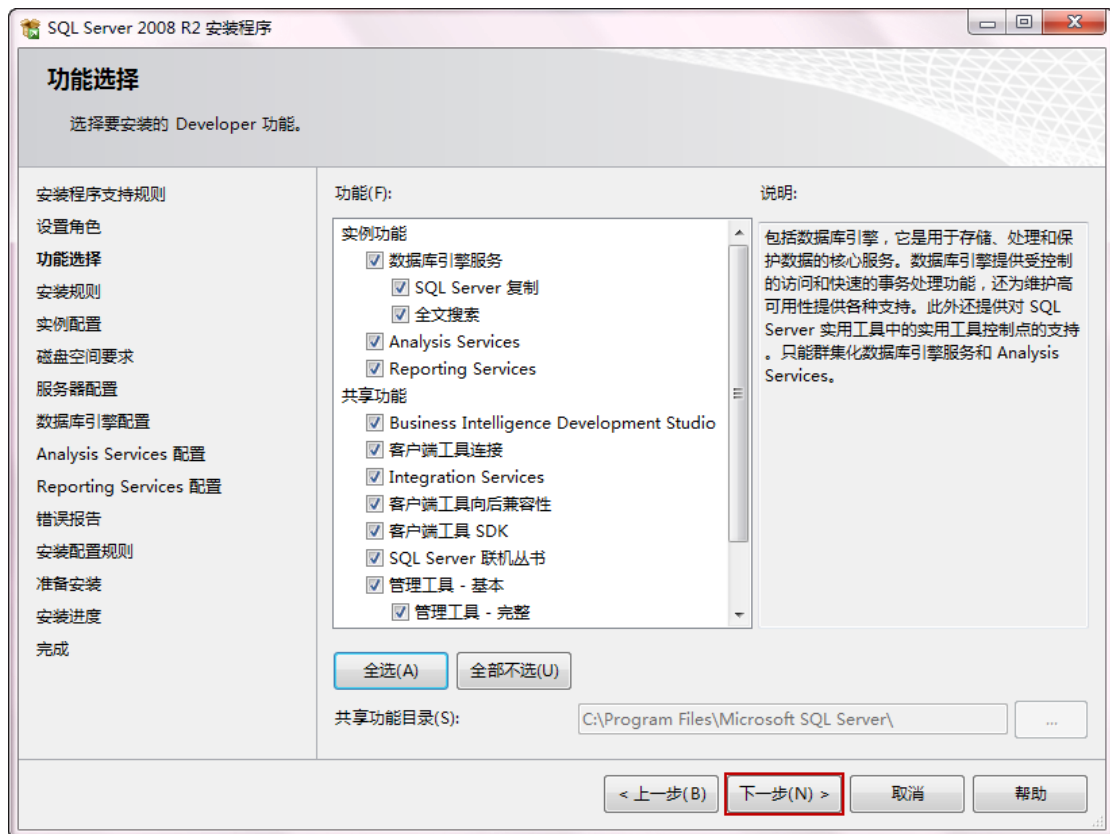
7. 自动安装程序支持规则，并点击“下一步”按钮。



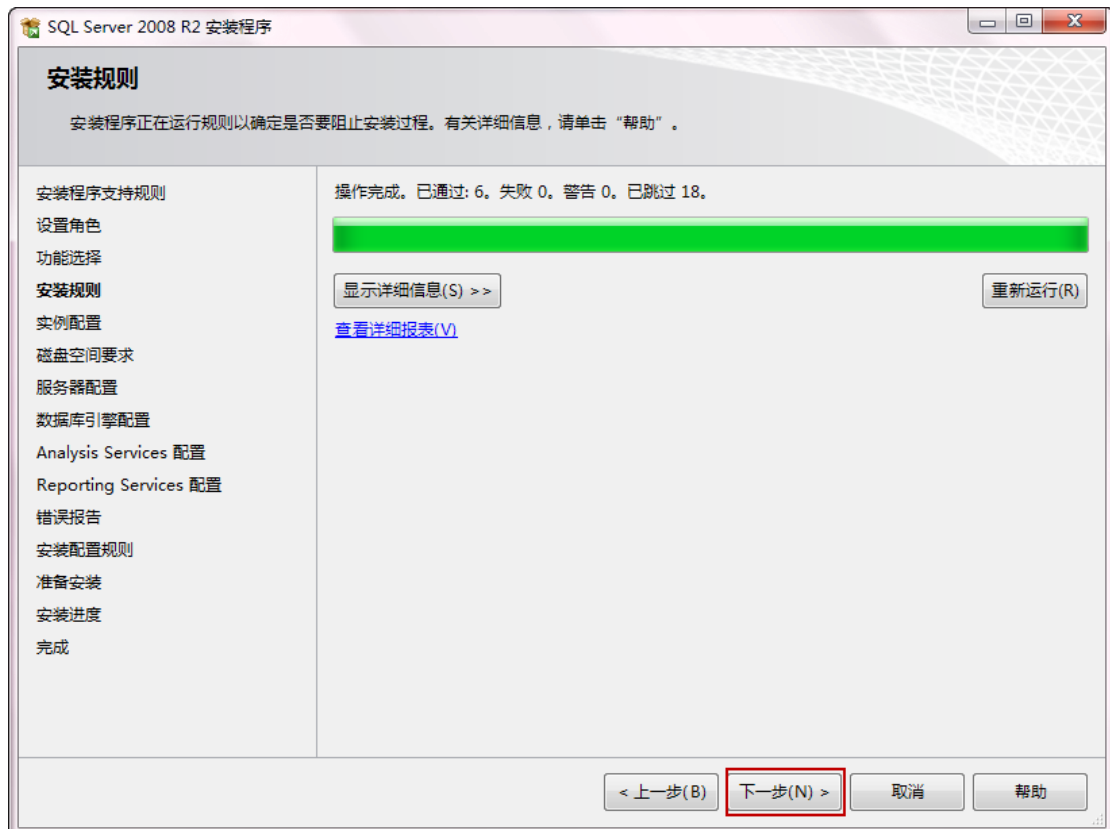
8. 設置角色選擇“SQL Server 功能安裝(S)”，點擊“下一步”按鈕。



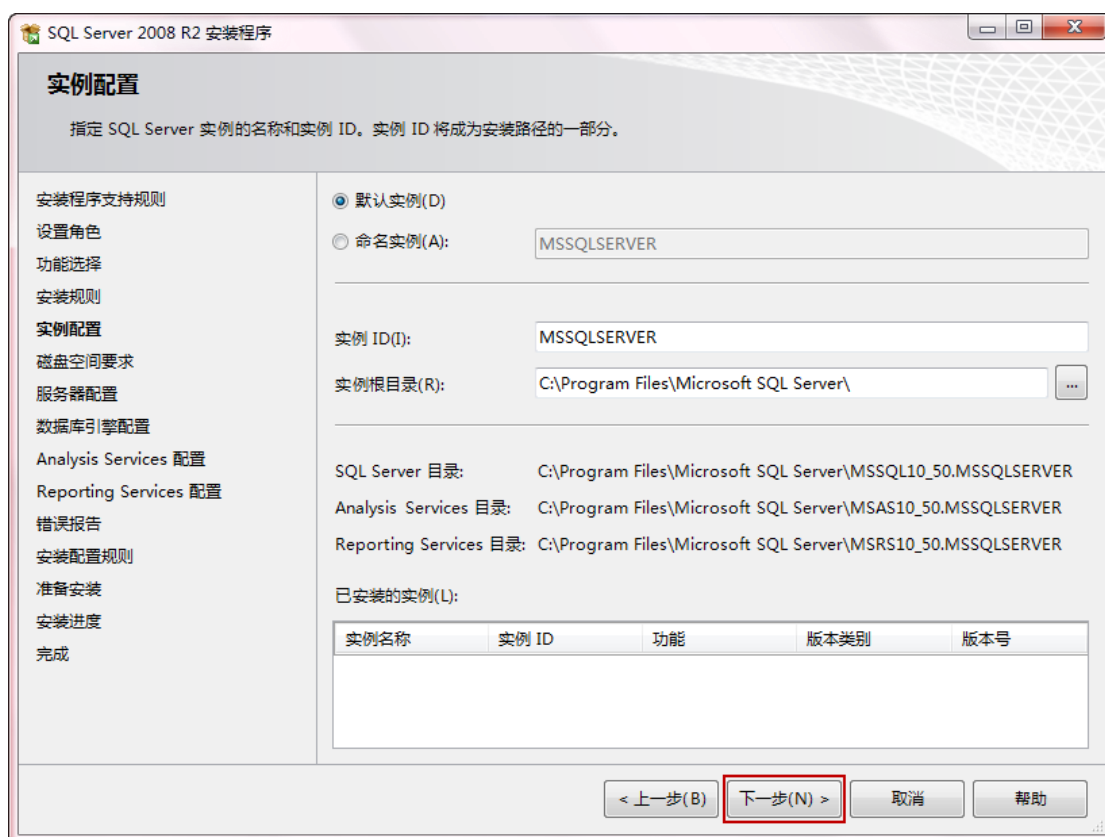
9. 勾选要安装的内容，选择安装路径并点击“下一步”按钮继续。



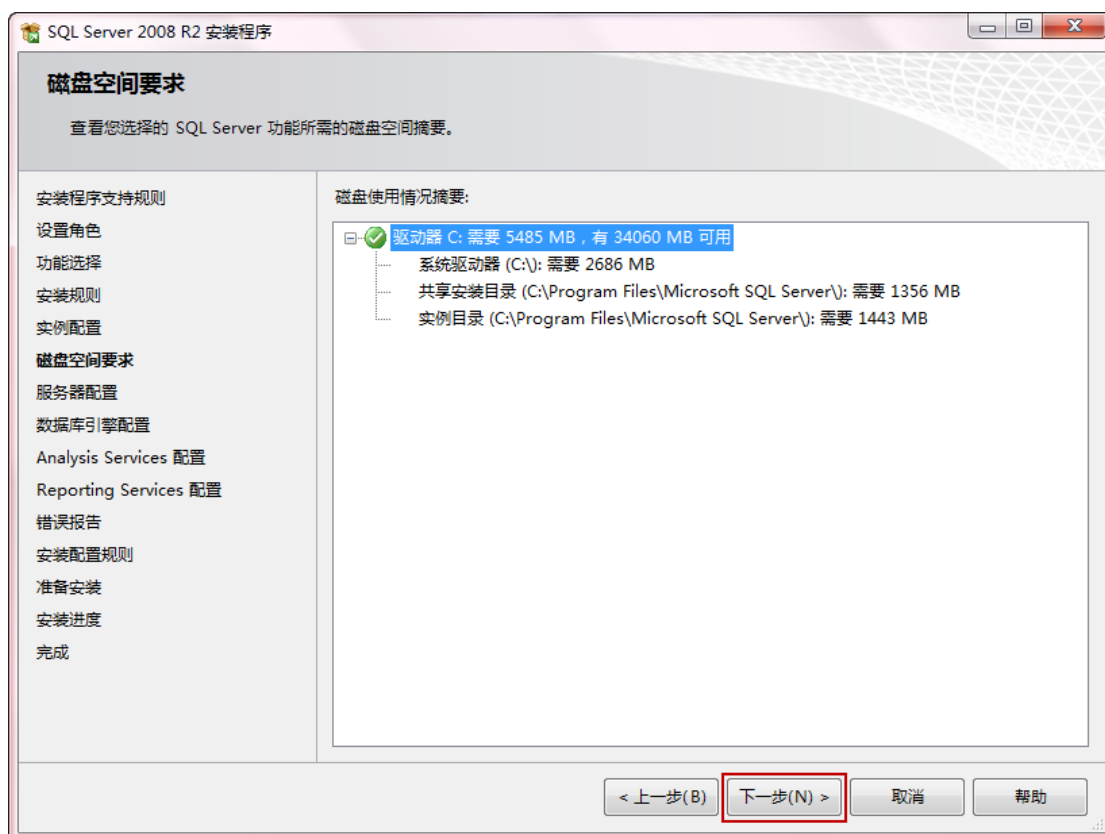
10. 自动安装规则成功并单击“下一步”按钮。



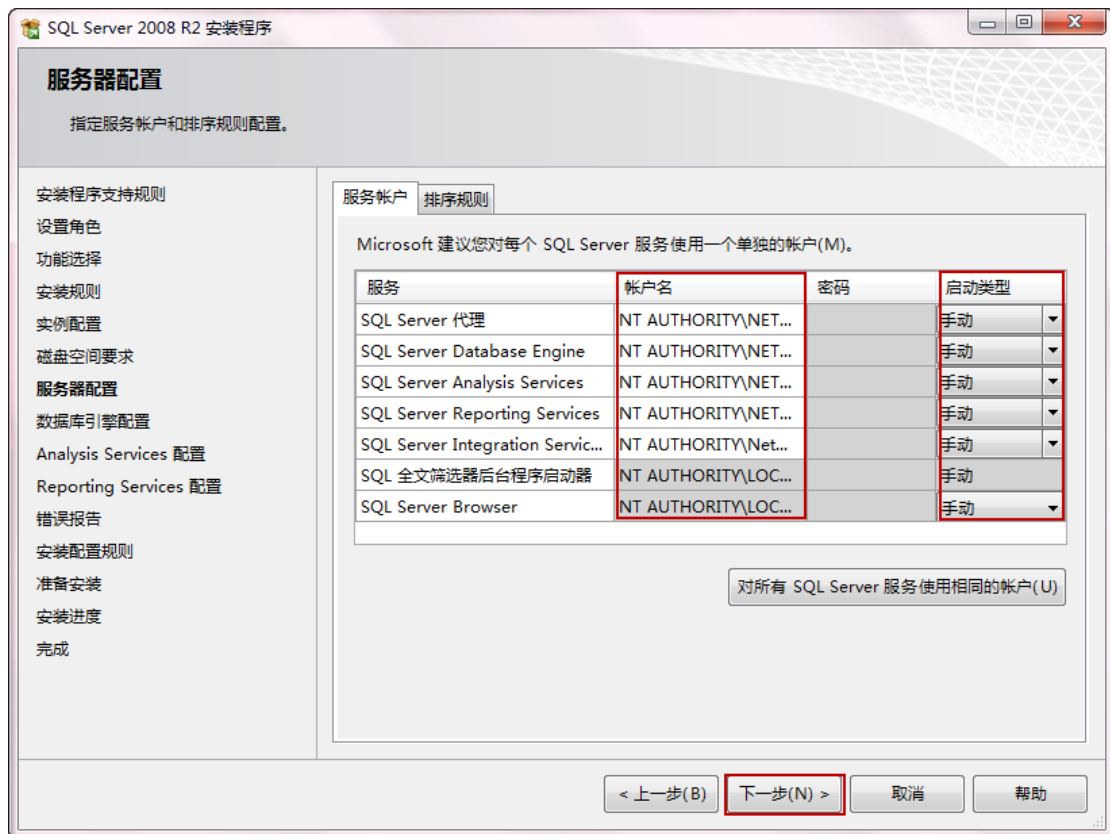
11. 点击“下一步”按钮。



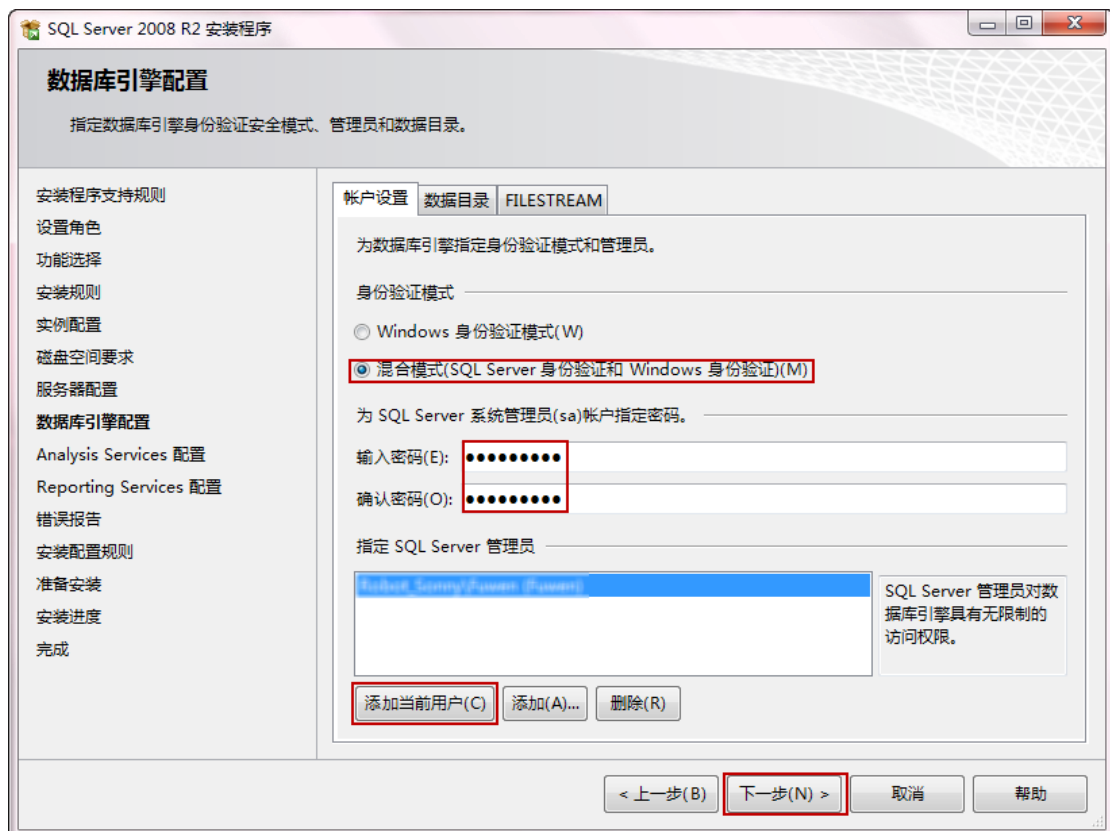
12. 点击“下一步”按钮。



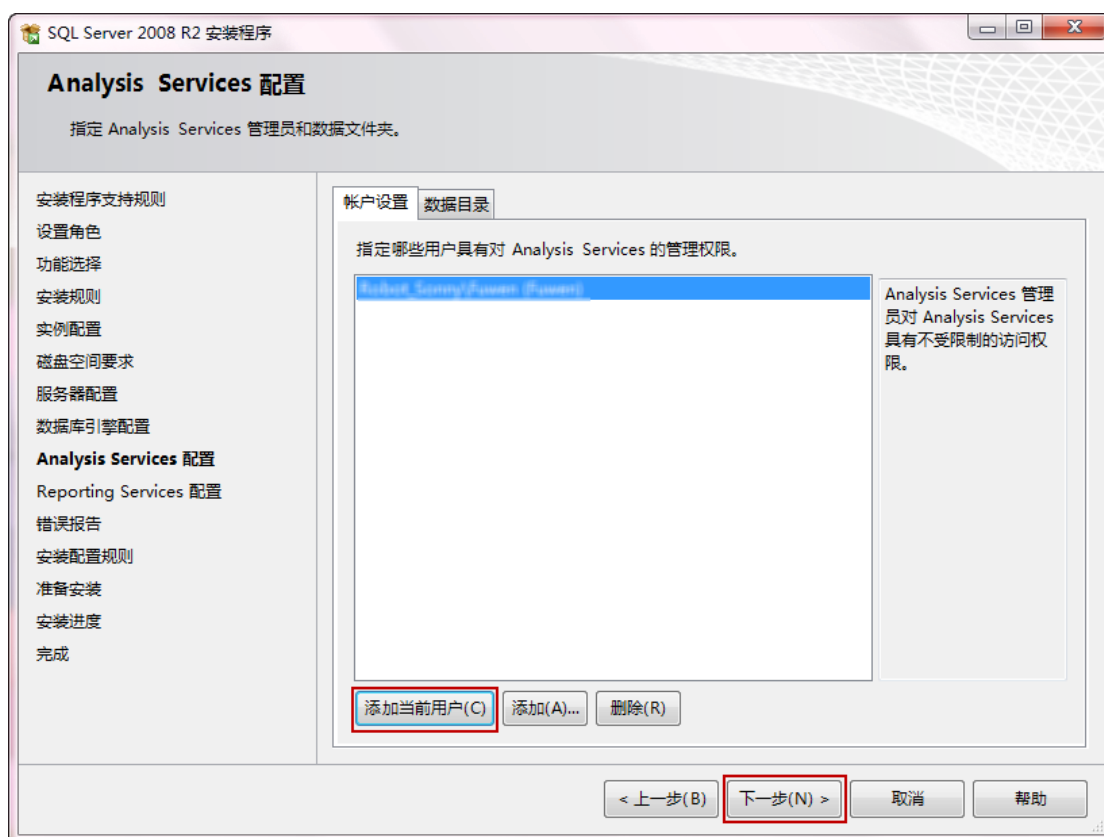
13. 修改“账号名”和“启动类型”为如图所示，并单击“下一步”按钮继续。



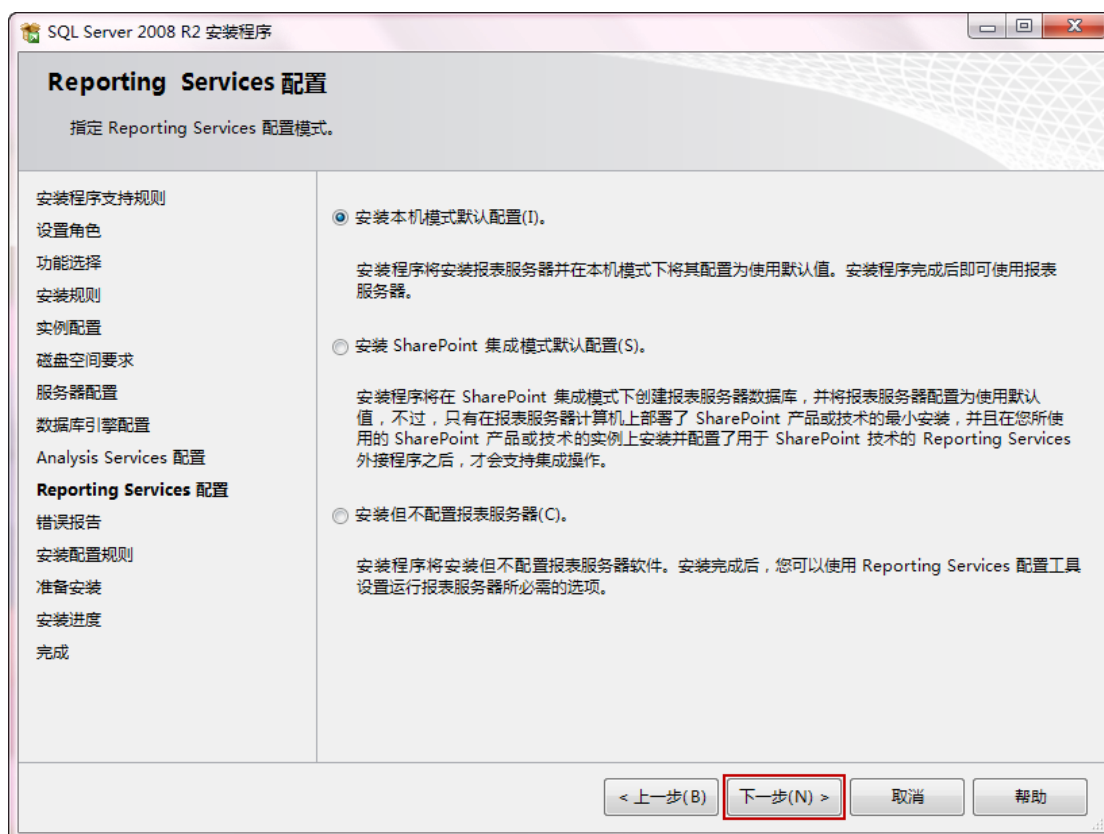
14. 选择“默认模式...”，设定密码，单击“添加当前用户”按钮，点击“下一步”。



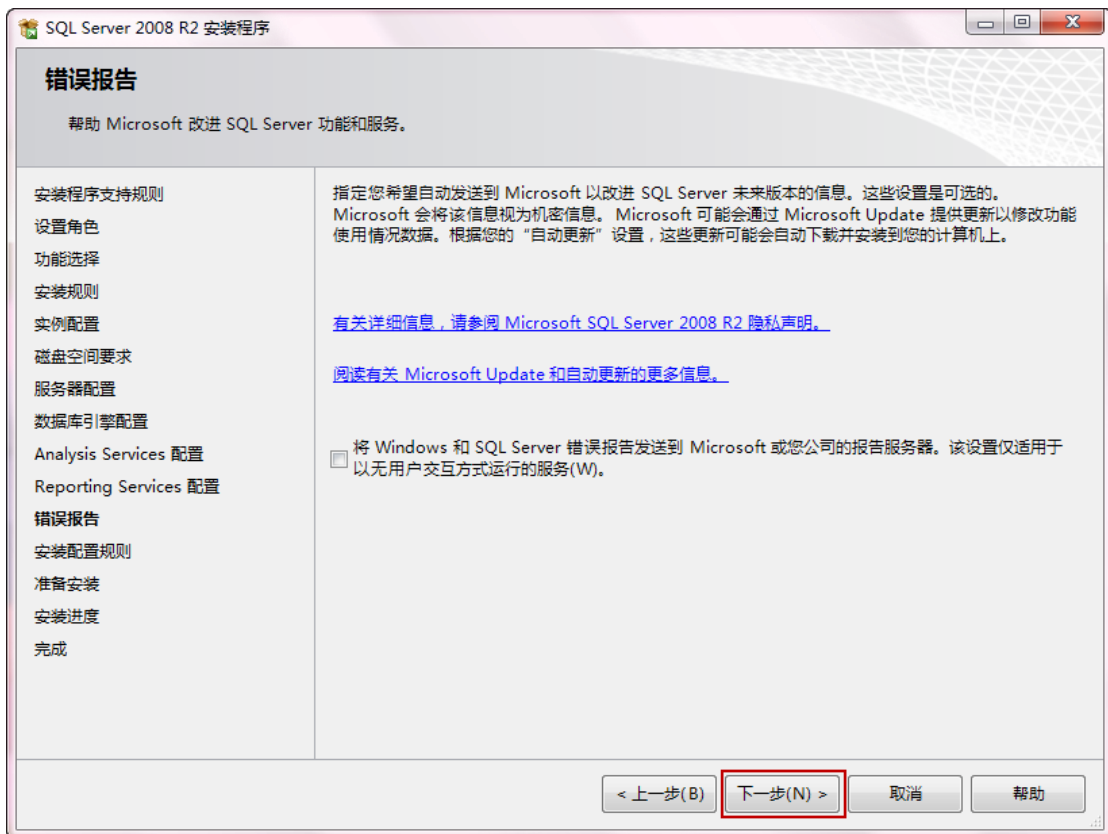
15. 点击“添加当前用户”按钮，点击“下一步”按钮。



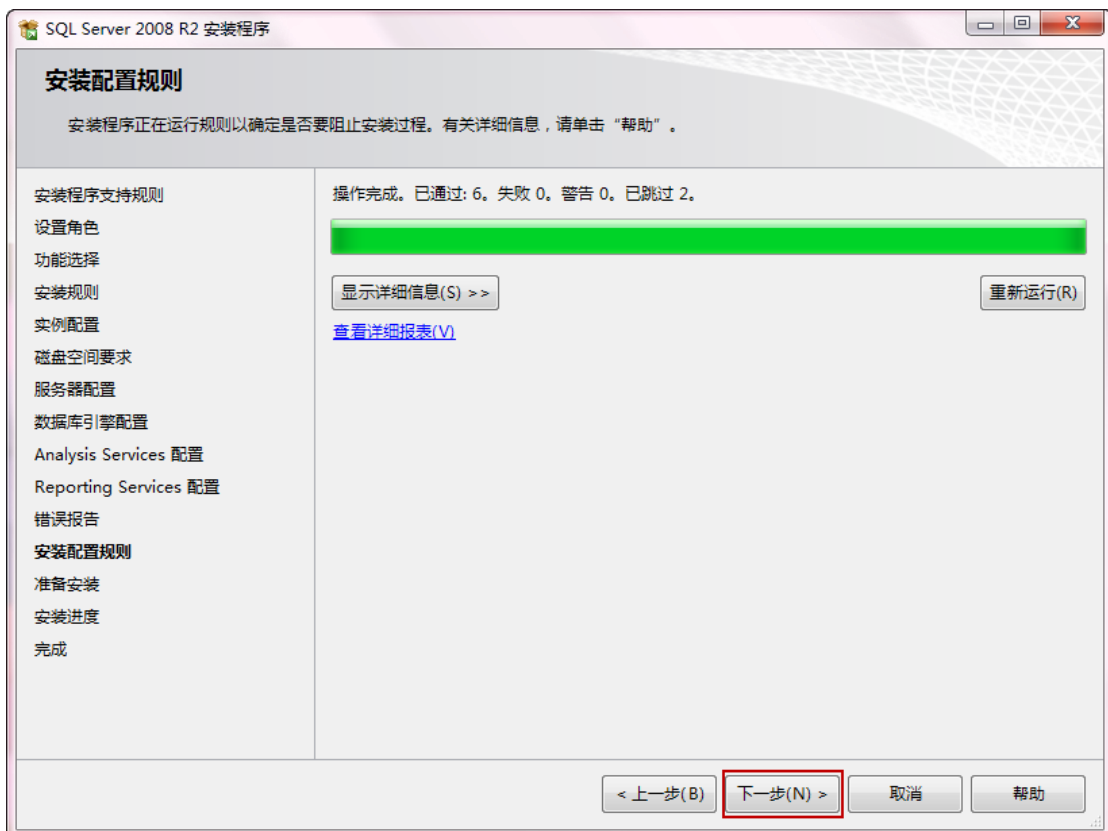
16. 点击“下一步”按钮。



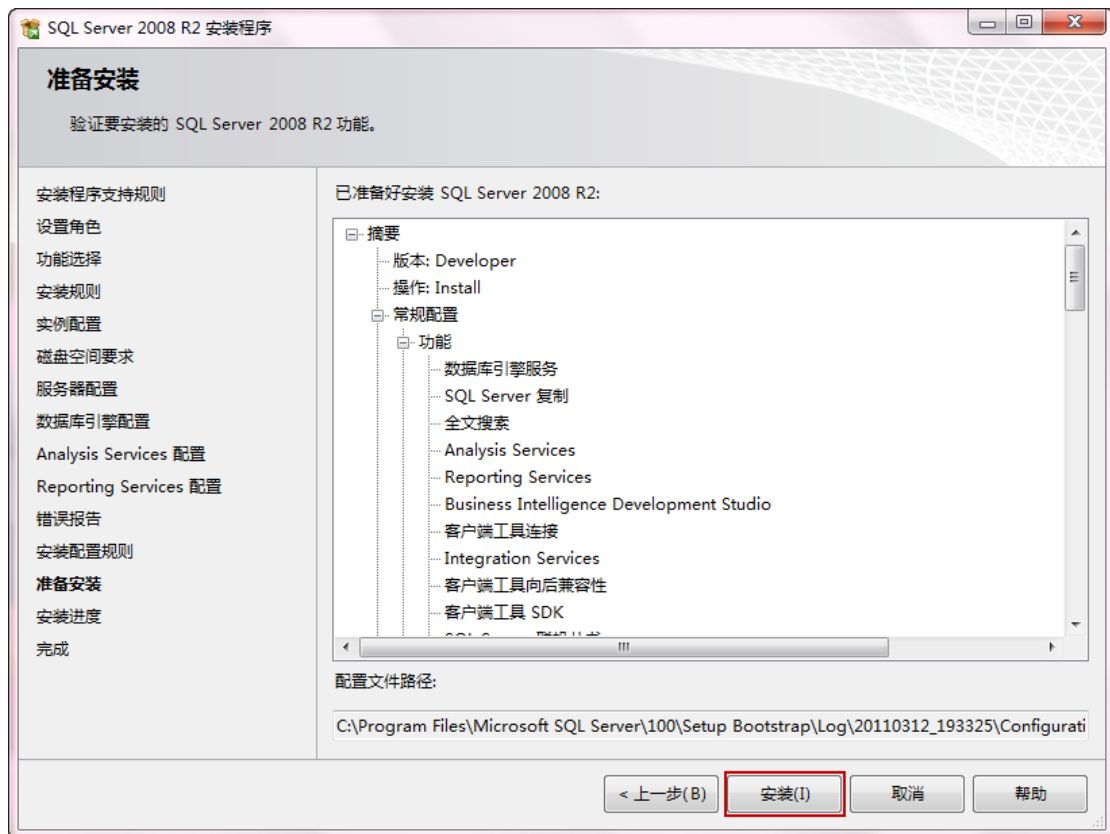
17. 点击“下一步”按钮。



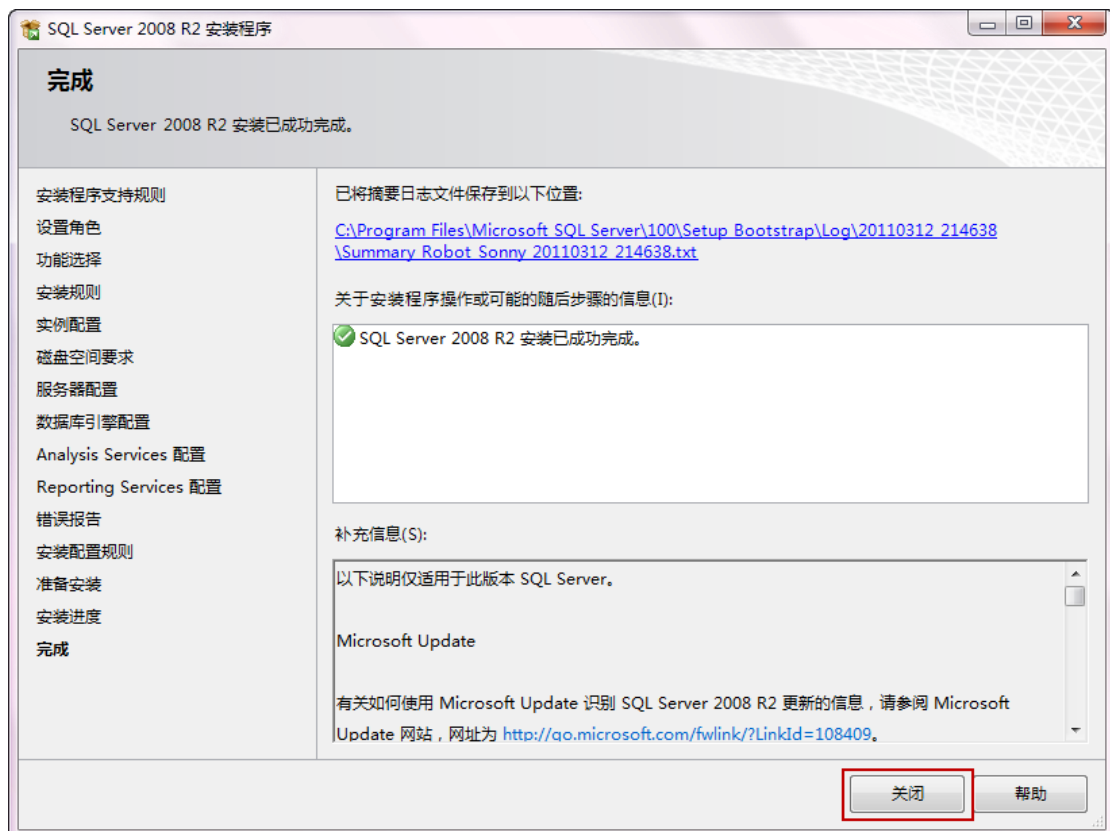
18. 点击“下一步”按钮。



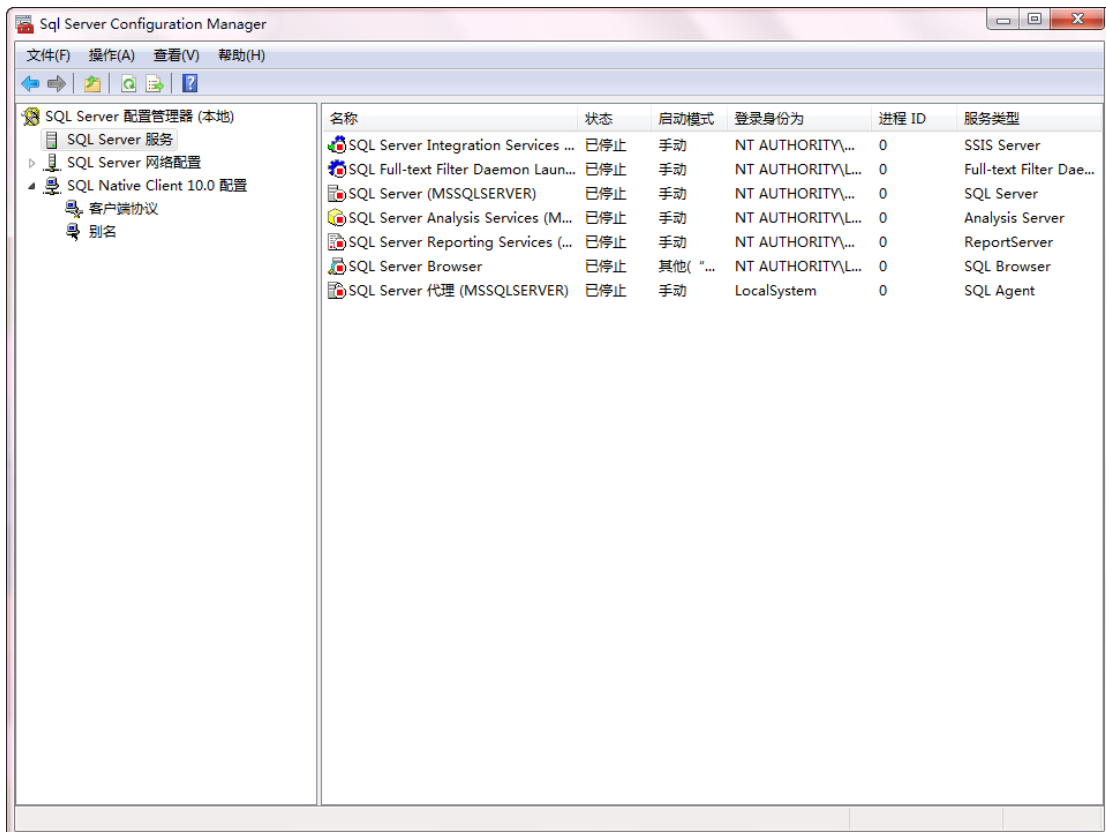
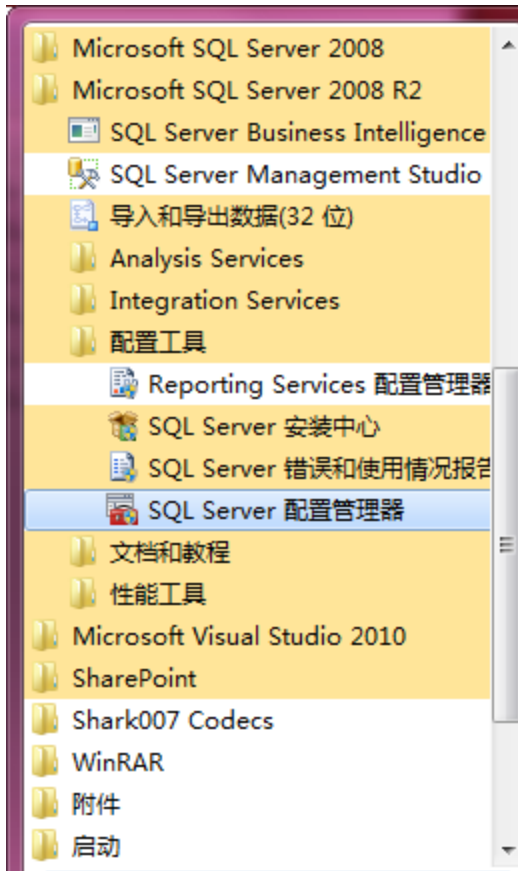
19. 点击“安装”按钮。



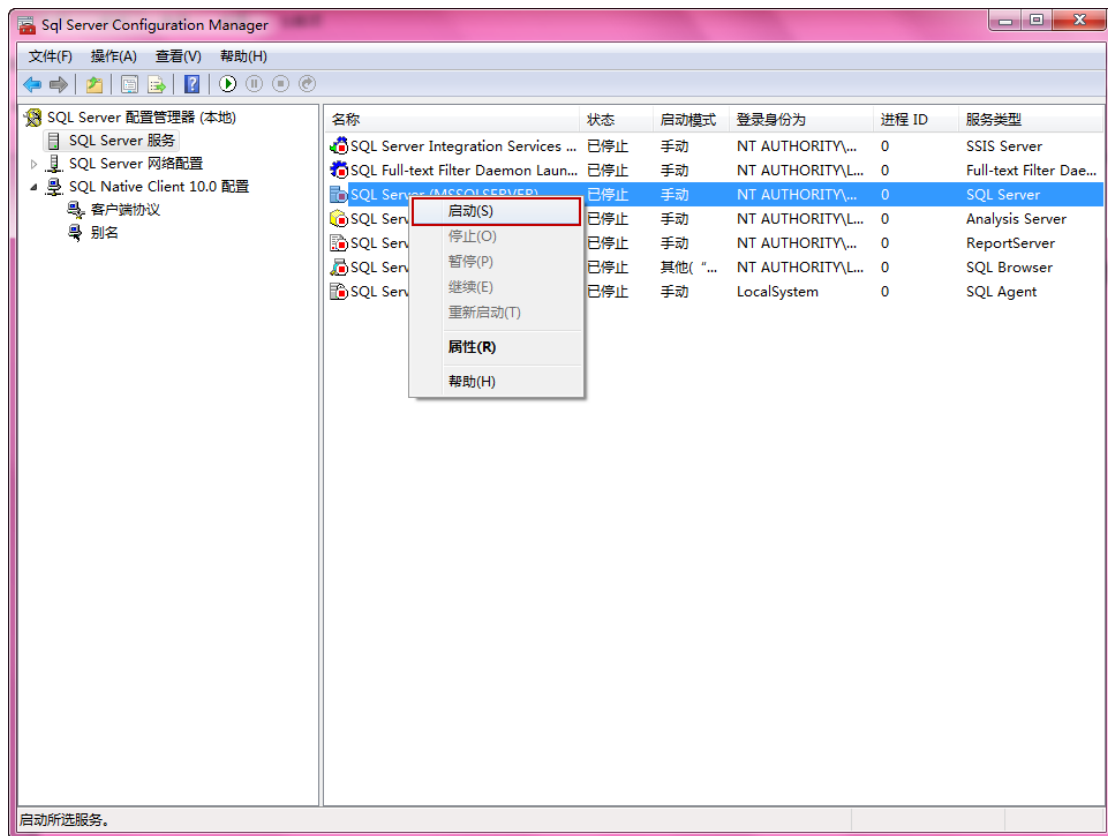
20. 三十分钟至五个小时或者更久以后：安装完成，点击“关闭”按钮。



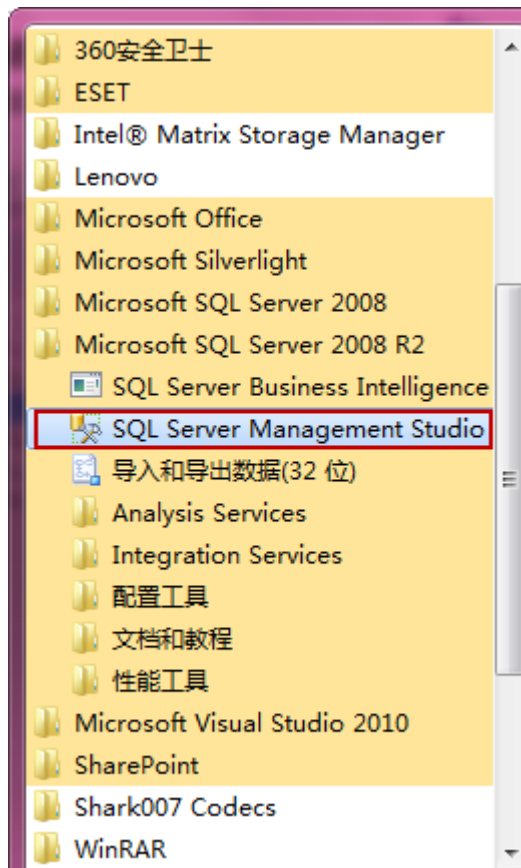
21. 打开“开始菜单”，点击“所有程序”，找到“配置工具”中的“SQL Server 管理器”并点击运行。



22. 右键单击所要启动的项目。并在弹出的右键菜单中点击“启动”项目。



23. 在“开始菜单”中启动“SQL Server Management Studio”



## 24. 连接到服务器



## 25. 点击“新建查询”即可编辑命令。

